

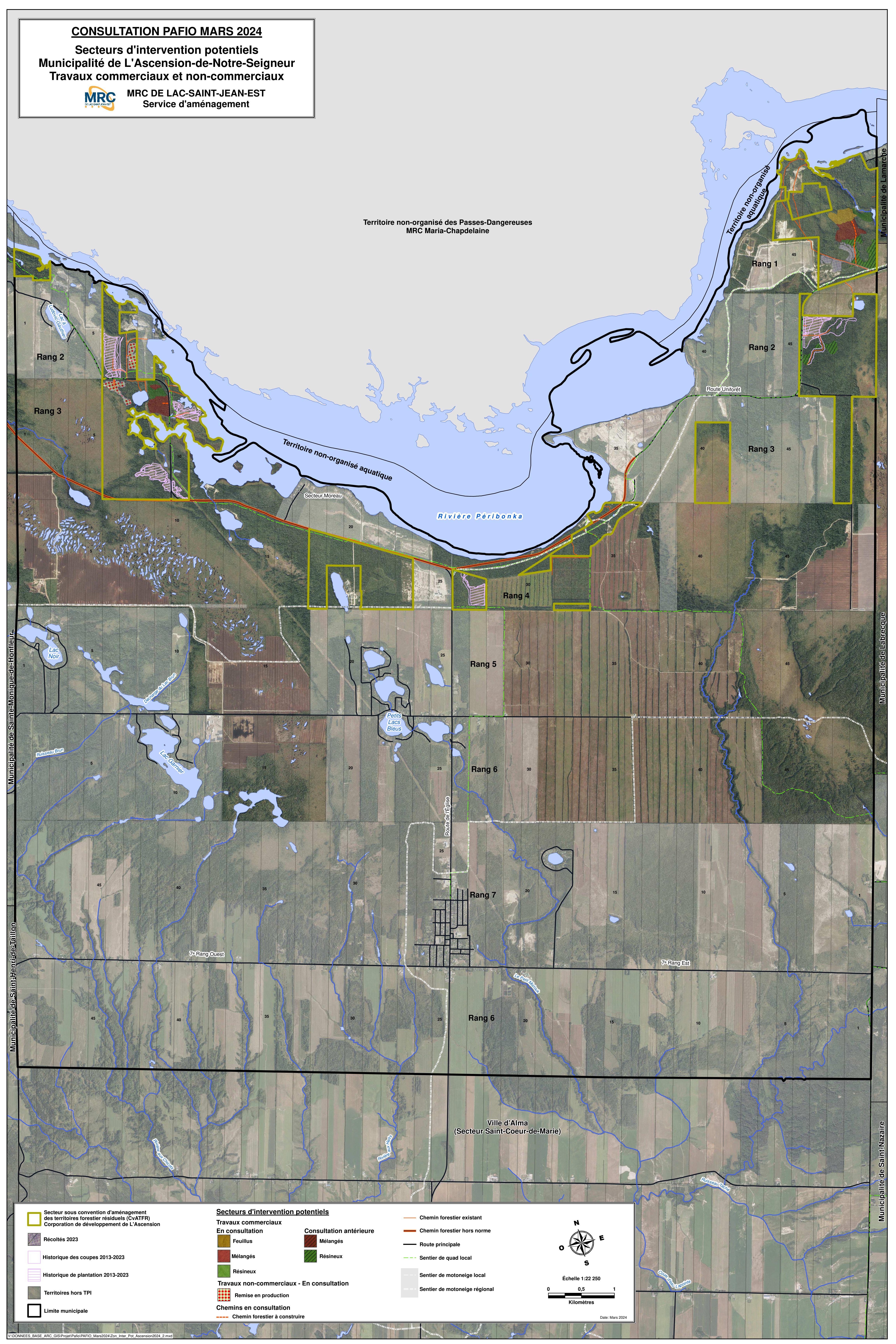
CONSULTATION PAFIO MARS 2024

**Secteurs d'intervention potentiels
Municipalité de L'Ascension-de-Notre-Seigneur
Travaux commerciaux et non-commerciaux**



**MRC DE LAC-SAINT-JEAN-EST
Service d'aménagement**

Territoire non-organisé des Passes-Dangereuses
MRC Maria-Chapelaine



Secteur sous convention d'aménagement
des territoires forestier résiduels (CvATFR)
Corporation de développement de L'Ascension

- Récoltés 2023
- Historique des coupes 2013-2023
- Historique de plantation 2013-2023
- Territoires hors TPI
- Limite municipale

Secteurs d'intervention potentiels

Travaux commerciaux

- En consultation
- Feuillus
- Mélangés
- Résineux

Consultation antérieure

- Mélangés
- Résineux

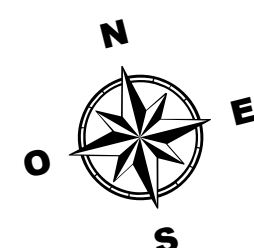
Travaux non-commerciaux - En consultation

- Remise en production

Chemins en consultation

- Chemin forestier à construire

- Chemin forestier existant
- Chemin forestier hors norme
- Route principale
- Sentier de quad local
- Sentier de motoneige local
- Sentier de motoneige régional



Échelle 1:22 250



Date: Mars 2024