

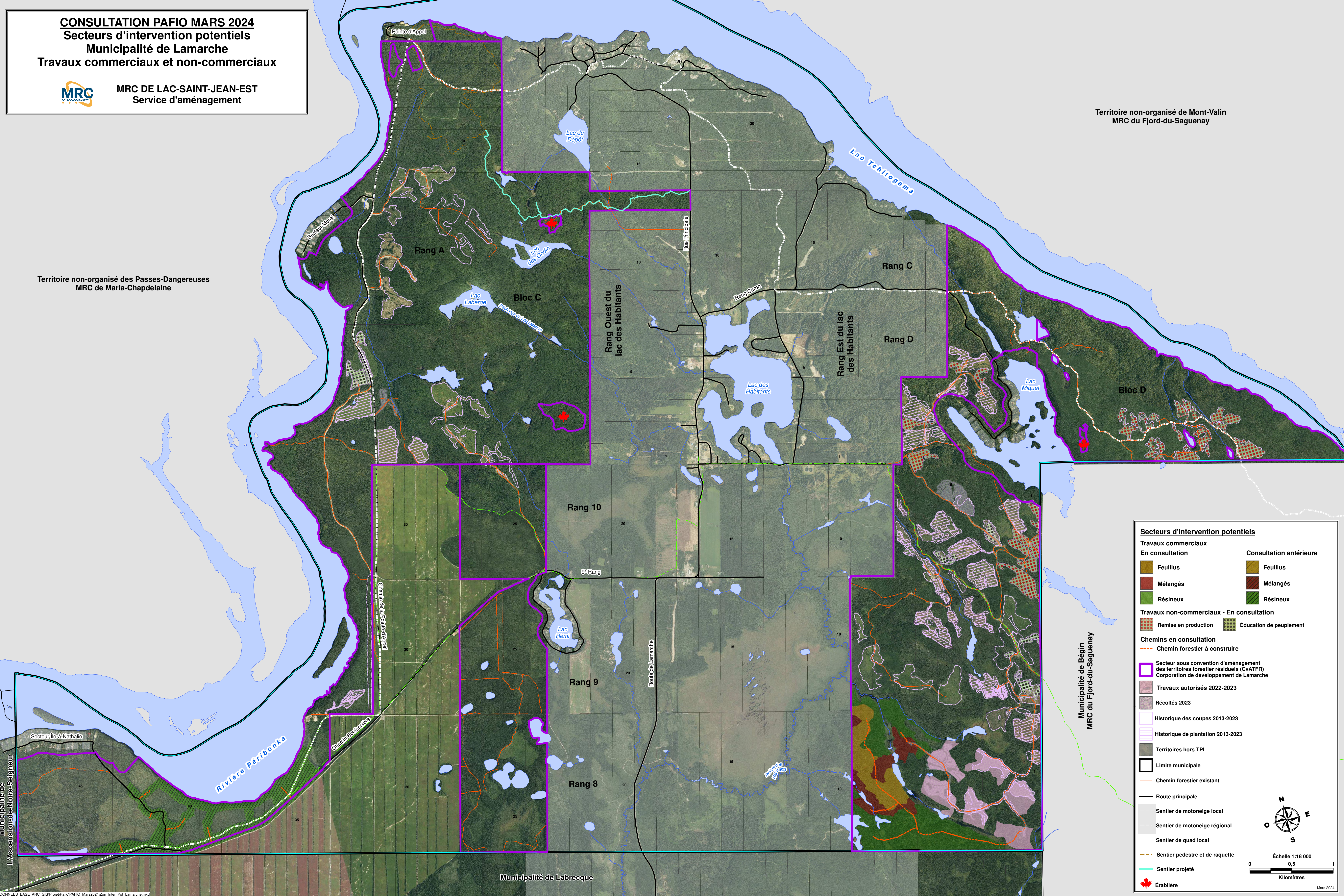
**CONSULTATION PAFIO MARS 2024**  
**Secteurs d'intervention potentiels**  
**Municipalité de Lamarche**  
**Travaux commerciaux et non-commerciaux**



MRC DE LAC-SAINT-JEAN-EST  
 Service d'aménagement

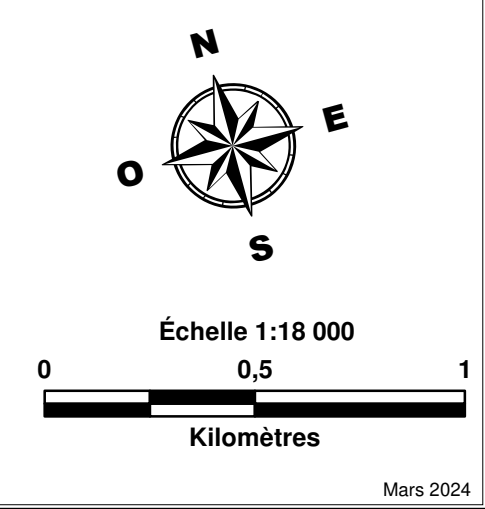
Territoire non-organisé de Mont-Valin  
 MRC du Fjord-du-Saguenay

Territoire non-organisé des Passes-Dangereuses  
 MRC de Maria-Chapdelaine



**Secteurs d'intervention potentiels**

<b>Travaux commerciaux</b>	
<b>En consultation</b>	<b>Consultation antérieure</b>
Feuillus	Feuillus
Mélangés	Mélangés
Résineux	Résineux
<b>Travaux non-commerciaux - En consultation</b>	
Remise en production	Éducation de peuplement
<b>Chemins en consultation</b>	
Chemin forestier à construire	
Secteur sous convention d'aménagement des territoires forestier résiduels (CVATFR) Corporation de développement de Lamarche	
Travaux autorisés 2022-2023	
Récoltés 2023	
Historique des coupes 2013-2023	
Historique de plantation 2013-2023	
Territoires hors TPI	
Limite municipale	
Chemin forestier existant	
Route principale	
Sentier de motoneige local	
Sentier de motoneige régional	
Sentier de quad local	
Sentier pedestre et de raquette	
Sentier projeté	
Érablière	



Municipalité de L'Ascension-de-Notre-Seigneur

Municipalité de Bégin  
 MRC du Fjord-du-Saguenay

Municipalité de Labrecque