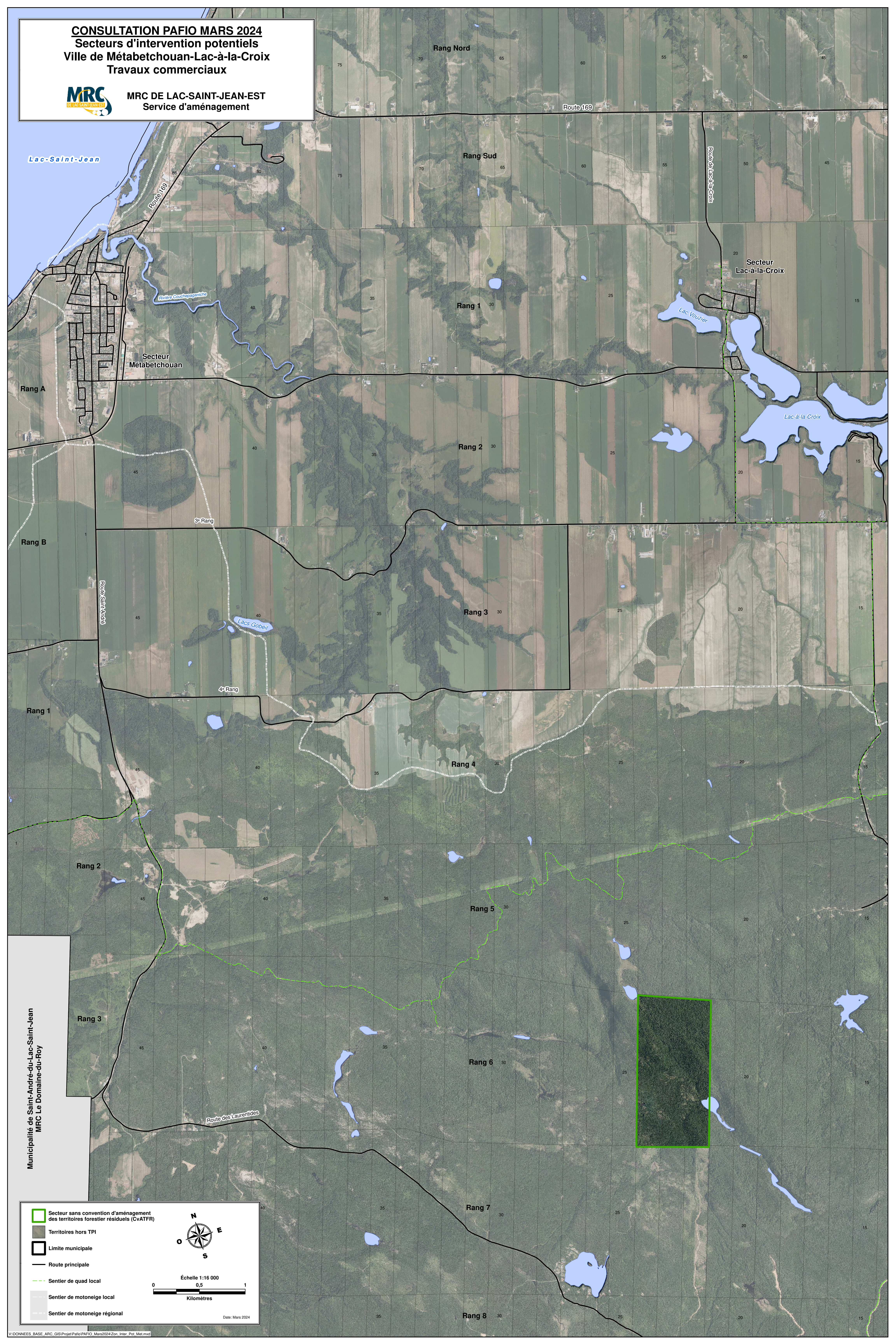


CONSULTATION PAFIO MARS 2024
Secteurs d'intervention potentiels
Ville de Métabetchouan-Lac-à-la-Croix
Travaux commerciaux



MRC DE LAC-SAINT-JEAN-EST
 Service d'aménagement



Rang A

Rang B

Rang 1

Rang 2

Rang 3

Rang 1

Rang 2

Rang 3

Rang 4

Rang 5

Rang 6

Rang 7

Rang 8

Secteur
Métabetchouan

Secteur
Lac-à-la-Croix

Municipalité de Saint-André-du-Lac-Saint-Jean
 MRC Le Domaine-du-Roy

Secteur sans convention d'aménagement des territoires forestier résiduels (CvATFR)
 Territoires hors TPI
 Limite municipale
 Route principale
 Sentier de quad local
 Sentier de motoneige local
 Sentier de motoneige régional

Echelle 1:16 000
 0 0,5 1
 Kilomètres

Date: Mars 2024