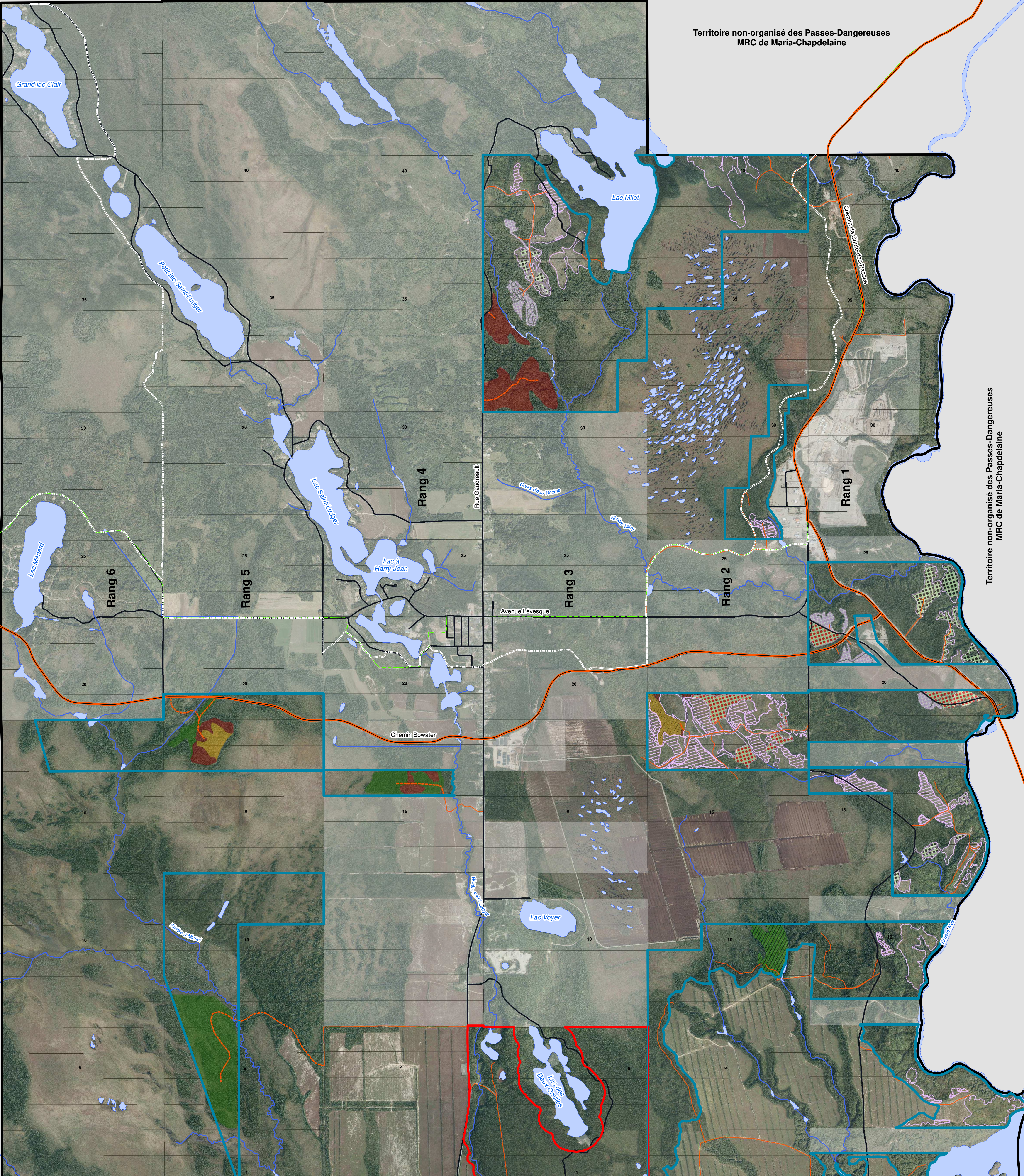


CONSULTATION PAFIO MARS 2024
Secteurs d'intervention potentiels
Municipalité de Saint-Ludger-de-Milot
Travaux commerciaux et non-commerciaux



MRC DE LAC-SAINT-JEAN-EST
 Service d'aménagement



Territoire non-organisé des Passes-Dangereuses
 MRC de Maria-Chapdelaine

Territoire non-organisé des Passes-Dangereuses
 MRC de Maria-Chapdelaine

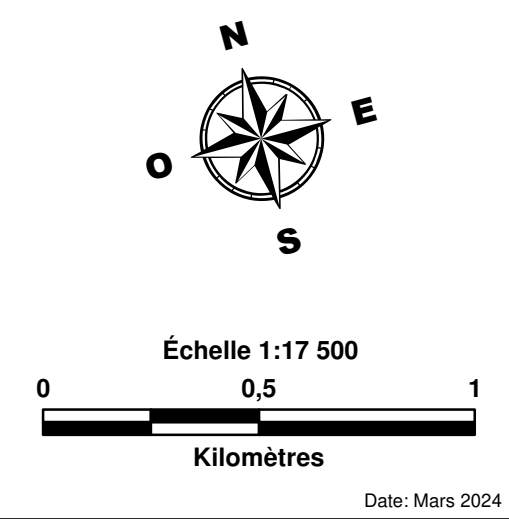
Municipalité de paroisse de Saint-Augustin
 MRC de Maria-Chapdelaine

Municipalité de Péribonka
 MRC de Maria-Chapdelaine

- Secteur sous convention d'aménagement des territoires forestier résiduels (CvATFR)
- Flore Bleue (2534-7824 Québec inc.)
- Corporation de développement de Sainte-Monique (CODE SM)
- Récoltés 2023
- Historique des coupes 2013-2023
- Historique de plantation 2013-2023
- Territoires hors TPI
- Limite municipale

- Secteurs d'intervention potentiels**
- Travaux commerciaux**
- En consultation**
- Feuillus
 - Mélangés
 - Résineux
- Travaux non-commerciaux - En consultation**
- Éducation de peuplement
 - Remise en production
- Chemins en consultation**
- Chemin forestier à construire
 - Chemin forestier à restaurer

- Consultation antérieure**
- Feuillus
 - Mélangés
 - Résineux
- Chemin forestier existant
 - Chemin forestier hors norme
 - Route principale
 - Sentier de quad local
 - Sentier de motoneige local
 - Sentier de motoneige régional



Date: Mars 2024