

**CONSULTATION PAFIO MARS 2024**  
**Secteurs d'intervention potentiels**  
**Municipalité de Saint-Nazaire**  
**Travaux non-commerciaux**



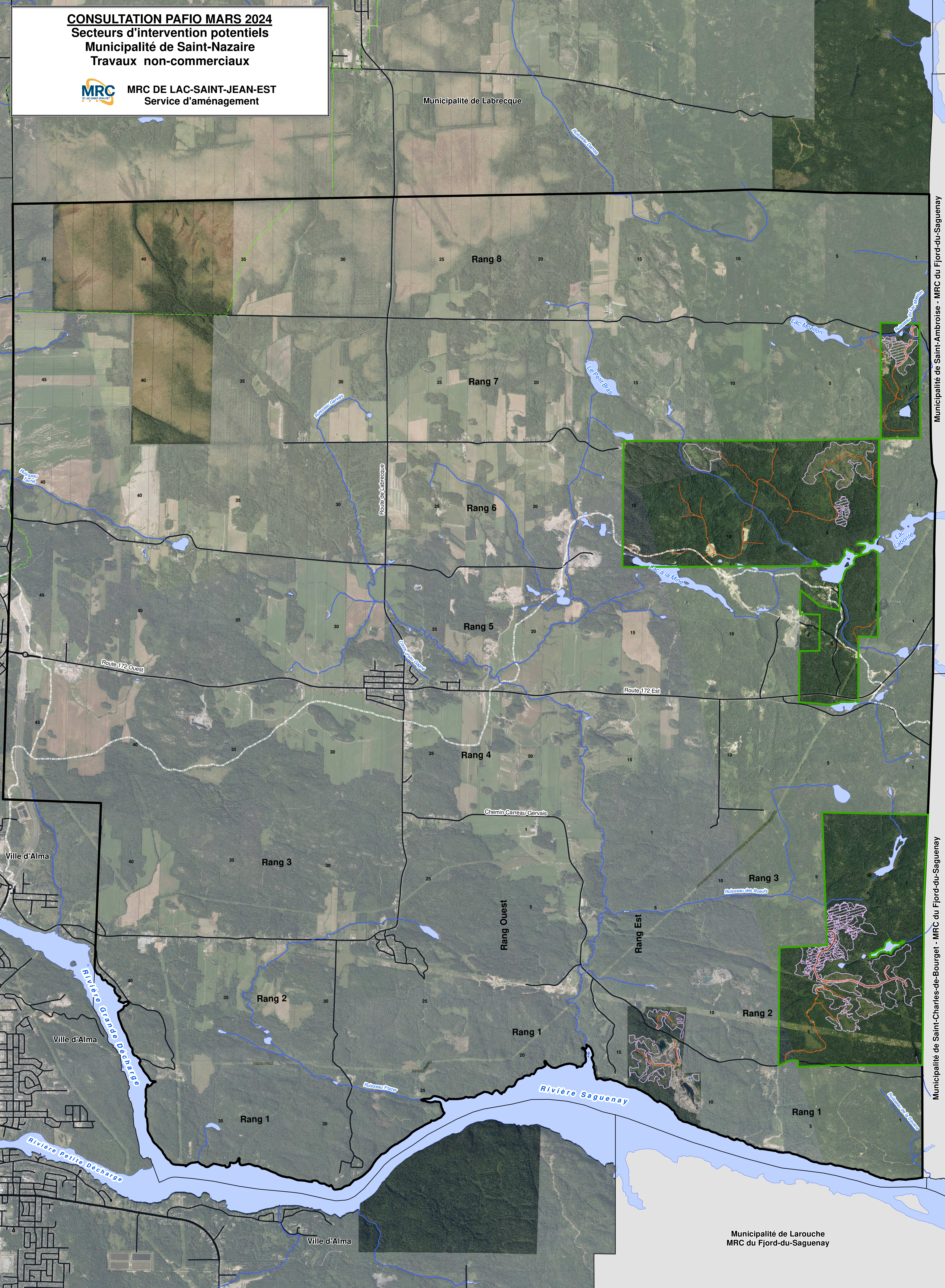
**MRC DE LAC-SAINT-JEAN-EST**  
 Service d'aménagement

Municipalité de Labrecque

Municipalité de Saint-Ambroise - MRC du Fjord-du-Saguenay

Municipalité de Saint-Charles-de-Bourget - MRC du Fjord-du-Saguenay

Municipalité de Larouche  
 MRC du Fjord-du-Saguenay

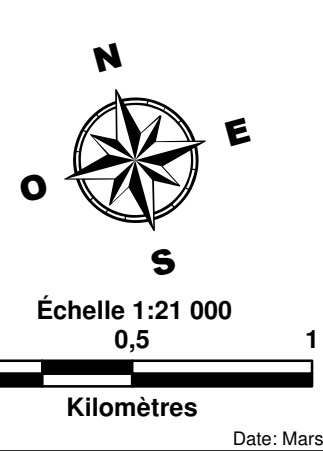


- Secteur sans convention d'aménagement des territoires forestier résiduels (CvATFR)
- Historique des coupes 2013-2023
- Historique de plantation 2013-2023
- Territoires hors TPI
- Limite municipale

**Secteurs d'intervention potentiels**

- Travaux commerciaux - En consultation**
- Feuillus
  - Mélangés
  - Résineux
- Travaux non-commerciaux - En consultation**
- Remise en production
- Chemins en consultation**
- Chemin forestier à construire

- Chemin forestier existant
- Route principale
- Sentier de quad local
- Sentier de motoneige local
- Sentier de motoneige régional



Échelle 1:21 000  
 0,5 1  
 Kilomètres  
 Date: Mars 2024