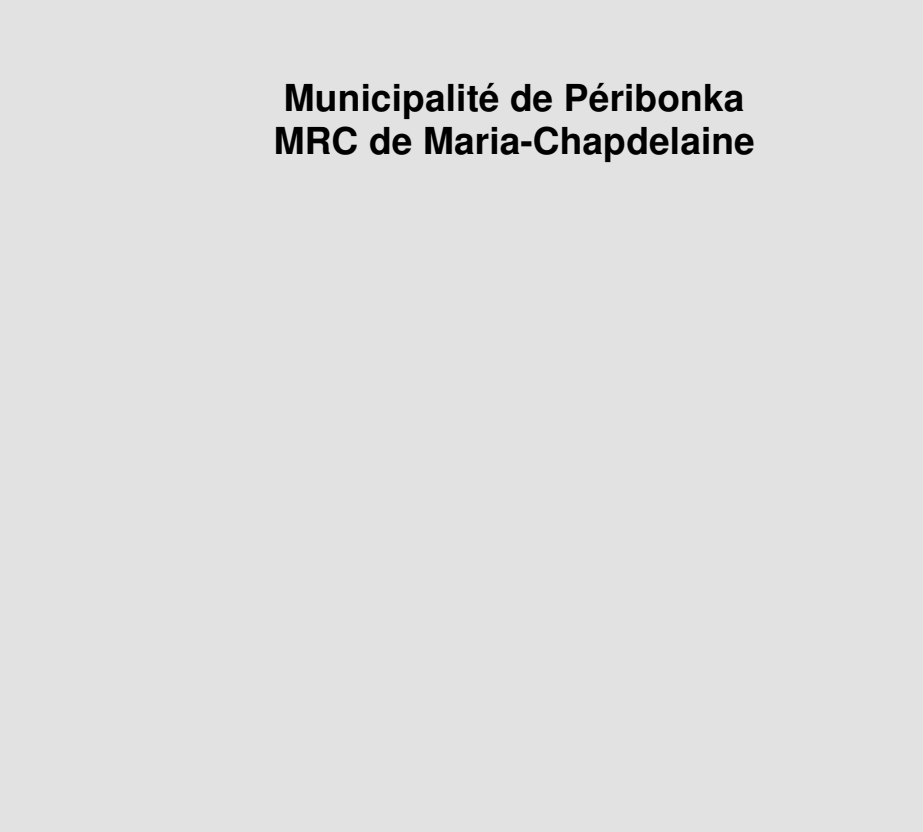
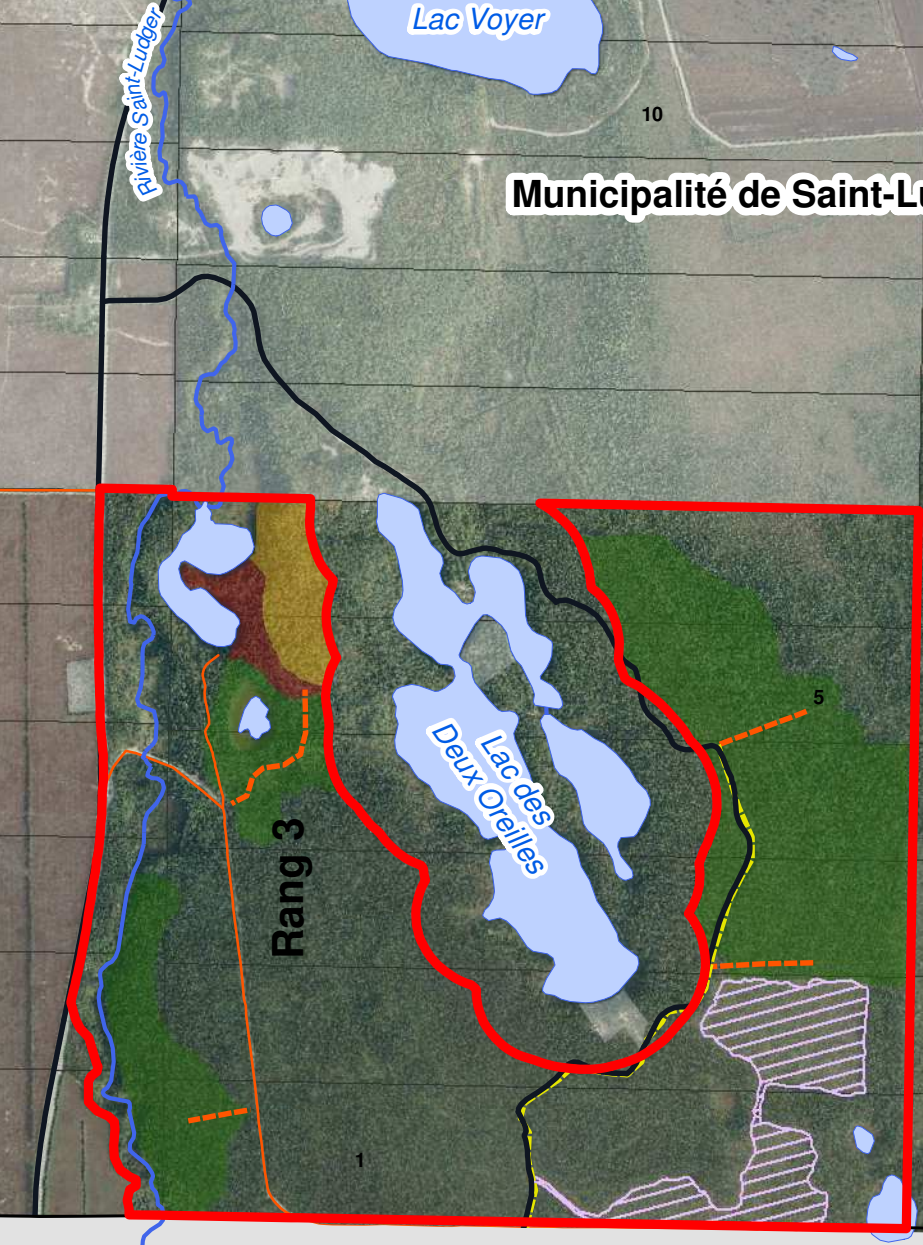
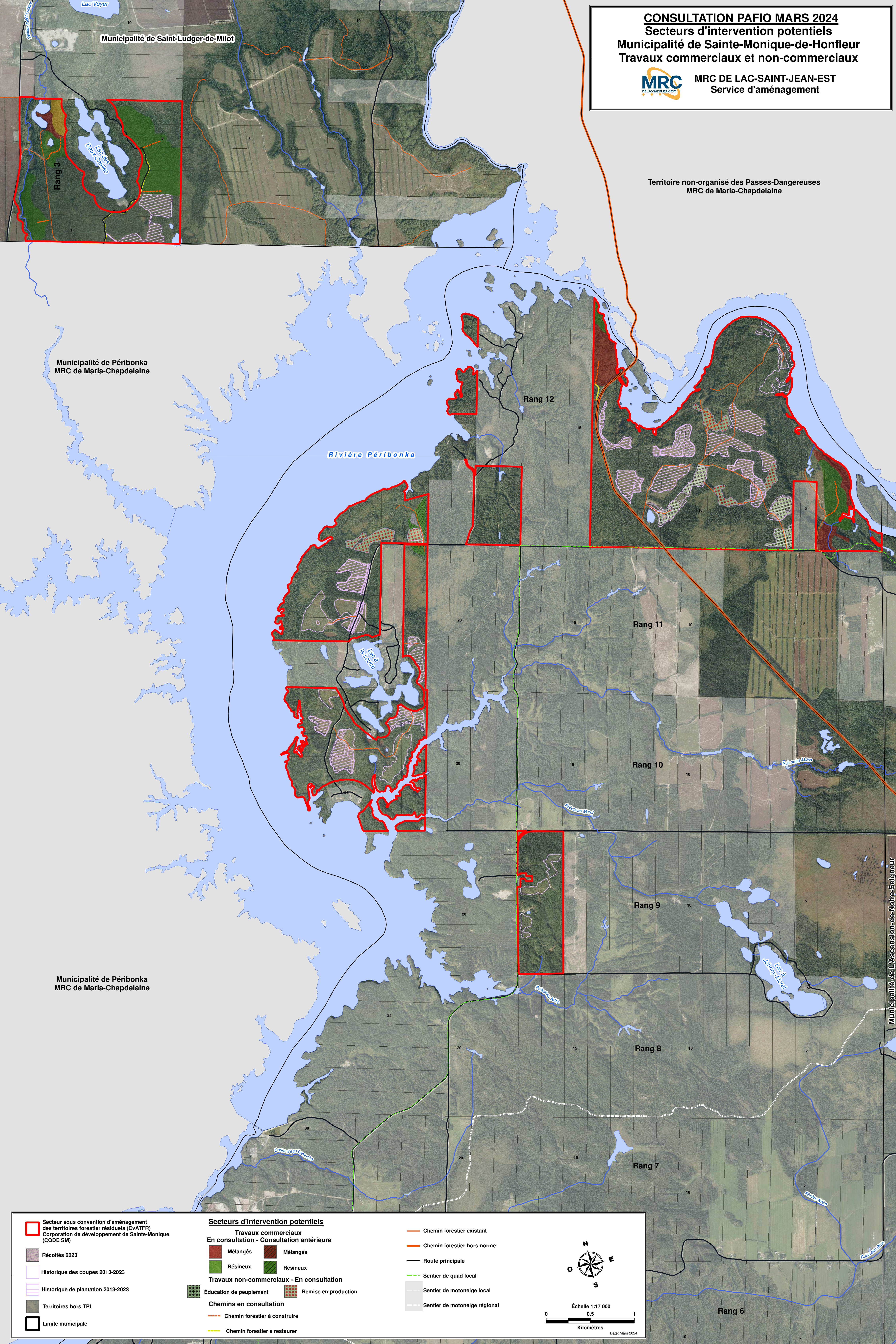


**CONSULTATION PAFIO MARS 2024**  
**Secteurs d'intervention potentiels**  
**Municipalité de Sainte-Monique-de-Honfleur**  
**Travaux commerciaux et non-commerciaux**



**MRC DE LAC-SAINT-JEAN-EST**  
**Service d'aménagement**

Territoire non-organisé des Passes-Dangereuses  
MRC de Maria-Chapdelaine



Secteur sous convention d'aménagement des territoires forestier résiduels (CVATFR) Corporation de développement de Sainte-Monique (CODE SM)	<b>Secteurs d'intervention potentiels</b>	Chemin forestier existant
Récoltés 2023	<b>Travaux commerciaux</b>	Chemin forestier hors norme
Historique des coupes 2013-2023	<b>En consultation - Consultation antérieure</b>	Route principale
Historique de plantation 2013-2023	Mélangés	Sentier de quad local
Territoires hors TPI	Résineux	Sentier de motoneige local
Limite municipale	<b>Travaux non-commerciaux - En consultation</b>	Sentier de motoneige régional
	Éducation de peuplement	
	Remise en production	
	<b>Chemins en consultation</b>	
	Chemin forestier à construire	
	Chemin forestier à restaurer	

Échelle 1:17 000  
0 0,5 1  
Kilomètres  
Date: Mars 2024