

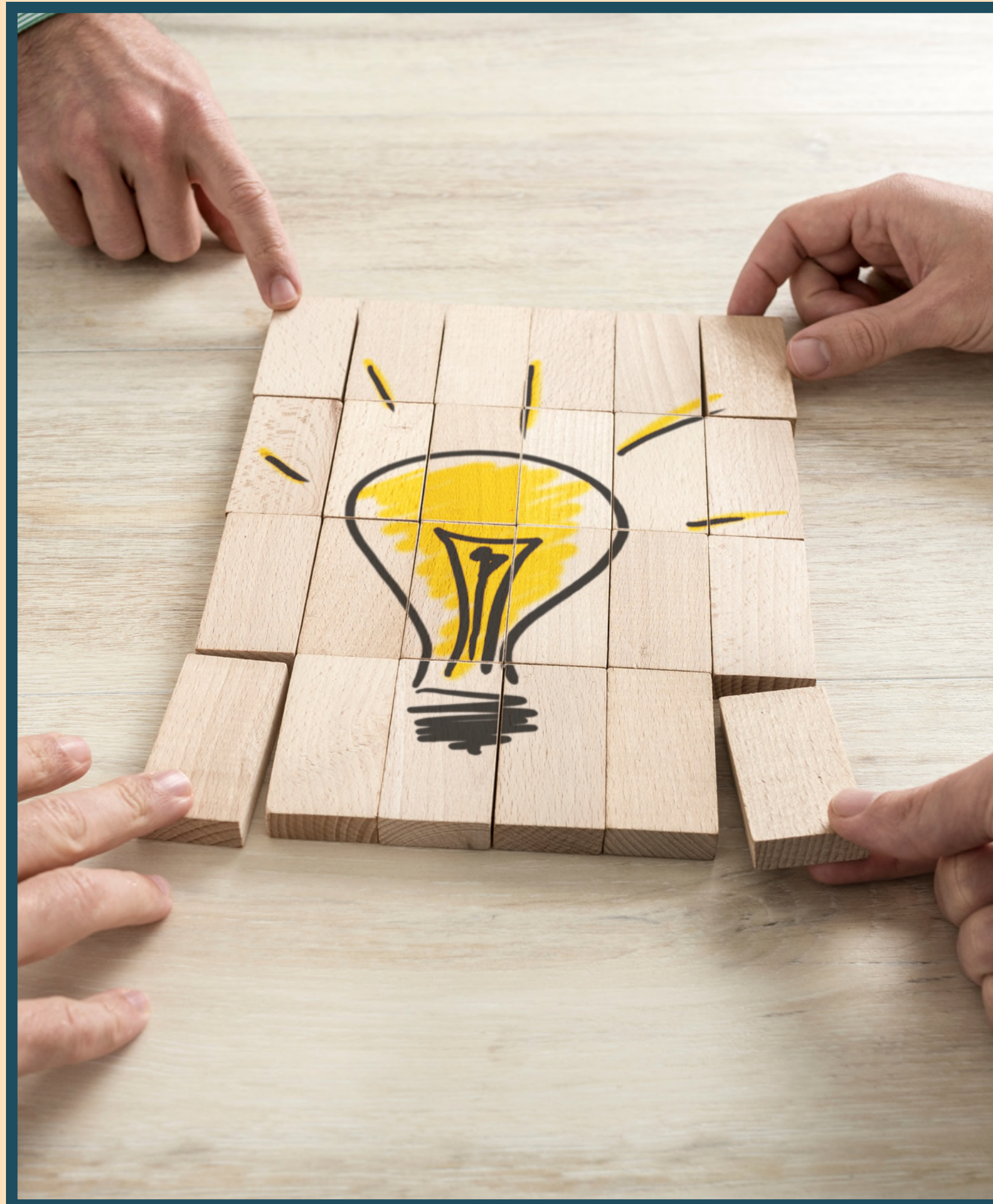
# Projet

# Signature innovation

---

Une suite logique à la vision de développement  
de la MRC de Lac-Saint-Jean-Est





## Qu'est-ce qu'un projet Signature innovation?

Une opportunité pour une MRC de développer un secteur dans lequel elle compte se démarquer

Mettre en place des processus ainsi que des initiatives misant sur l'innovation

# Le schéma d'aménagement et de développement

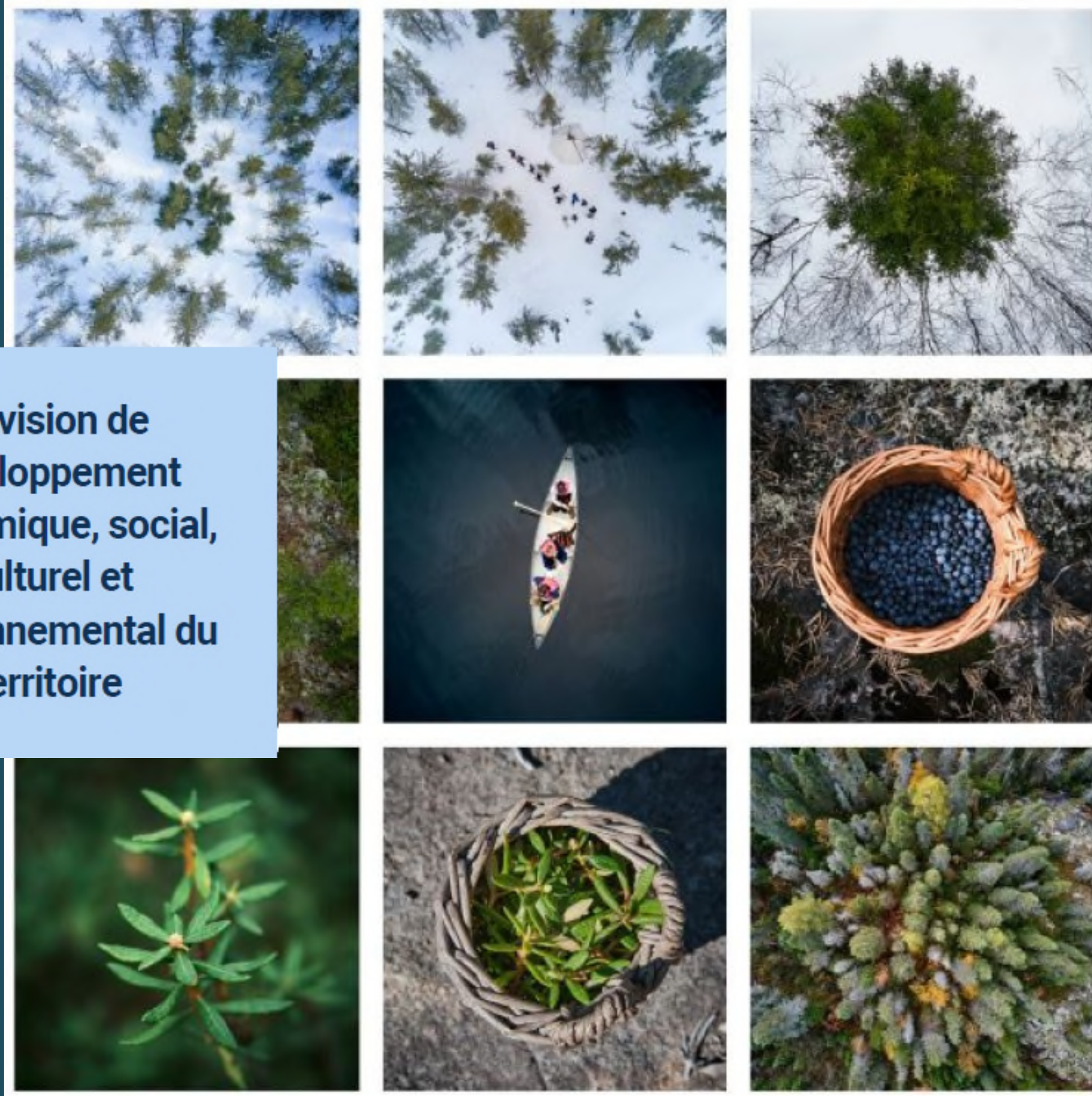
Traduit la vision d'avenir

Offre un cadre commun aux  
municipalités, aux acteurs locaux et  
aux citoyens pour guider  
l'aménagement du territoire dans une  
perspective durable

Marque notre identité collective et  
notre milieu de vie

Identifie le type de développement  
que nous souhaitons pour notre  
communauté et notre territoire à  
l'horizon 2040

La vision de  
développement  
économique, social,  
culturel et  
environnemental du  
territoire



Crédit photo: Mériol Lehmann

# Démarches réalisées

**PHASE 1**

**Forum territorial (30 mars 2024)**

**PHASE 2**

**Forum territorial (4 mai 2024)**

**PHASE 3**

**Adoption de la vision de  
développement économique, culturel,  
social et environnemental de la MRC**



---

# Le forum en résumé



# Une compréhension commune des enjeux et des défis

**Les changements  
démographiques**

**La disponibilité  
de la main-  
d'oeuvre**

**Des milieux de  
vie sains,  
durables et  
abordables**

**Un  
développement  
économique  
durable**

**Les enjeux  
nationaux**

**La ruralité**

**Les changements  
climatiques**

**Un développement  
territorial  
respectueux de  
l'environnement et  
de la biodiversité**

# 8 caractéristiques voulues par la communauté de Lac-Saint-Jean-Est



**Une qualité de vie enviable pour une population en santé**



**Des communautés uniques et impliquées**



**Des logements qui répondent aux besoins des citoyens et des communautés**



**Une communauté entrepreneuriale innovante pour un développement économique responsable**

# 8 caractéristiques voulues par la communauté de Lac-Saint-Jean-Est



Une offre culturelle et récréative riche de son histoire diversifiée



Une offre de transport qui répond aux besoins des citoyens



Un territoire qui assure la résilience des collectivités face aux changements climatiques



Une gouvernance inspirante



---

# Une volonté commune

Si rien ne change et que nous conservons les mêmes façons de faire, qu'est-ce qui se passera selon vous?

Nous risquons de perdre des acquis, de la qualité de vie et de la vitalité

42 %

Nous continuerons de marquer le territoire de façon irrémédiable, ce qui laissera un legs lourd à nos enfants

42 %

Les projets porteurs choisiront d'autres territoires pour s'implanter puisque nous ne serons pas compétitifs dans notre offre et potentiel de développement

13 %

Nous continuerons de nous développer et ça se passera bien/ De grands projets verront le jour sur notre territoire et nous connaîtrons une croissance sans précédent/ Il ne se passera rien, il est trop tard de toute façon

3 %

# Énoncé de vision



## *Vision de développement économique, culturel, social et environnemental du territoire de la MRC Lac-Saint-Jean-Est*

C'est en novembre 2022 que la MRC s'est lancée dans l'élaboration de son schéma d'aménagement de troisième génération. La première étape de ce processus c'est l'élaboration d'une vision stratégique. Il s'agit d'exprimer d'abord et avant tout les désirs et les attentes partagés d'une collectivité à l'égard de son développement futur. Une vision à l'horizon 2040! »

Les élu.es de la MRC ont ainsi conviés les partenaires et les acteurs socioéconomiques du territoire à définir ensemble comment ils souhaitaient vivre sur le territoire. Les savoirs partagés ont permis de définir un futur souhaité.

## *Notre vision d'avenir*

● Nous souhaitons une MRC en mouvement capable d'aborder avec succès, de manière innovante, les défis qui caractérisent notre milieu afin de permettre l'émergence d'une occupation durable du territoire capable de faire face aux changements climatiques, composée de communautés dynamiques, d'un terroir boréal unique et reconnu, d'une culture vivante, de milieux de vie de qualité qui nous permettront d'habiter et d'occuper notre espace de façon optimale en préservant les milieux naturels et la diversité du patrimoine agricole. Des gens passionnés qui veulent léguer un territoire en santé aux générations futures!

● Le territoire de la MRC est source d'attachement et de fierté parce qu'il est accueillant, prospère et inclusif

Pour favoriser l'émergence de caractéristiques voulues par la communauté dans l'avenir, la MRC a tenu un Forum territorial afin d'entendre les partenaires du territoire et les caractéristiques suivantes viennent définir les attentes de notre population.



# Projet

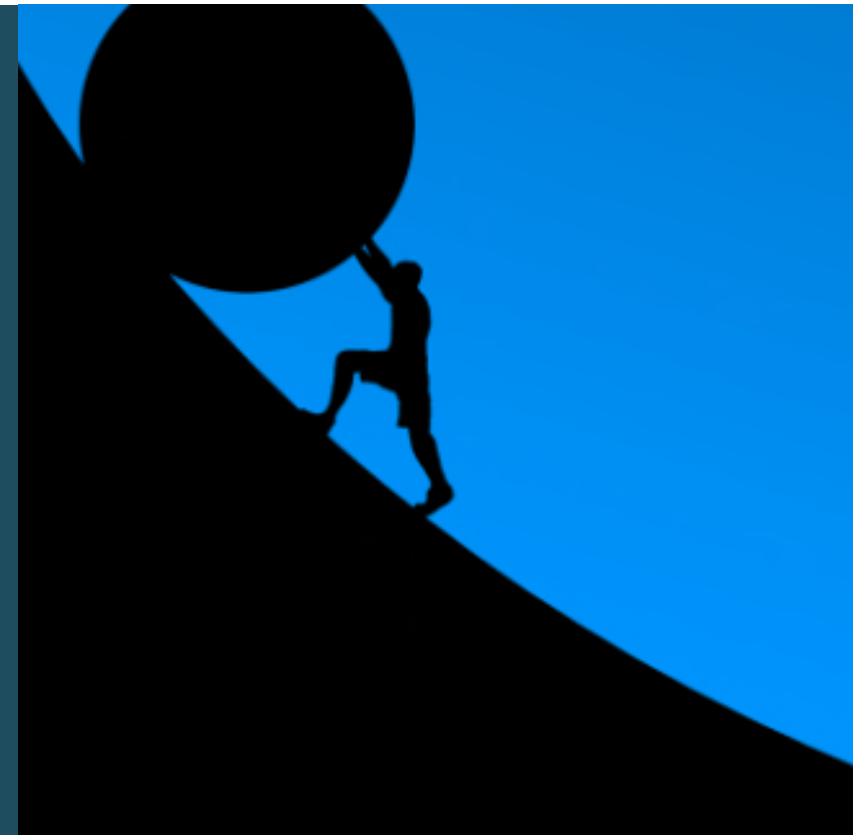
## *Signature innovation*

Une MRC en mouvement  
pour un territoire plus  
résilient aux  
changements  
climatiques

**Un territoire  
résilient**

**Des  
communautés  
engagées dans  
l'adaptation**

**Des citoyens et  
des entreprises  
au coeur des  
actions**



**Documentation  
associée disponible  
sur Internet**

[www.mrclac.qc.ca](http://www.mrclac.qc.ca)

