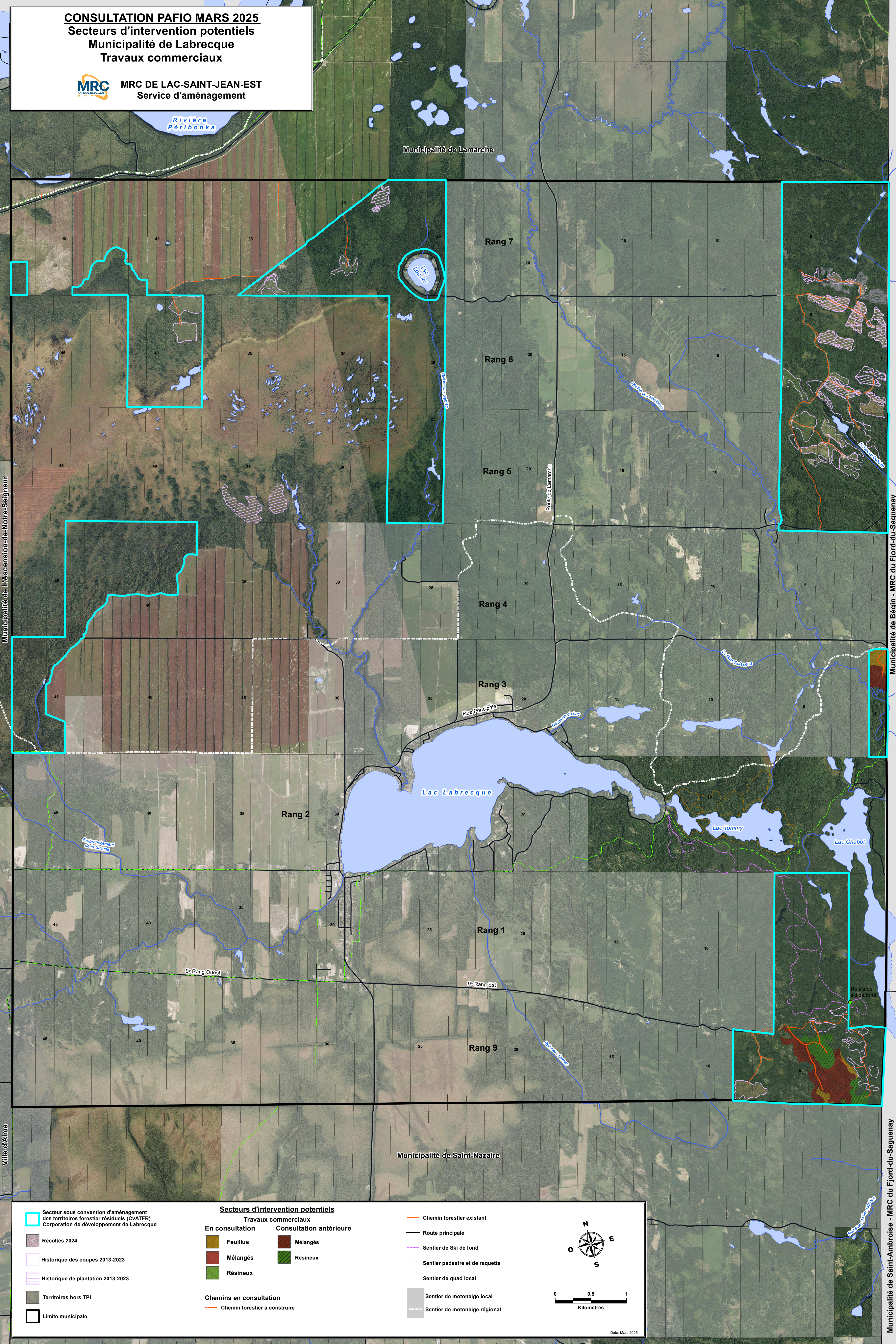


CONSULTATION PAFIO MARS 2025
Secteurs d'intervention potentiels
Municipalité de Labrecque
Travaux commerciaux



MRC DE LAC-SAINT-JEAN-EST
 Service d'aménagement



Municipalité de L'Ascension-de-Notre-Seigneur

Municipalité de Lamarche

Municipalité de Bégin - MRC du Fjord-du-Saguenay

Ville d'Alma

Municipalité de Saint-Nazaire

Municipalité de Saint-Ambroise - MRC du Fjord-du-Saguenay

| | | | |
|---|--|---|--|
| <p>Secteurs d'intervention potentiels</p> <p>Travaux commerciaux</p> <p>En consultation</p> <ul style="list-style-type: none"> Feuillus Mélangés Résineux <p>Chemin en consultation</p> <ul style="list-style-type: none"> Chemin forestier à construire | | <p>Consultation antérieure</p> <ul style="list-style-type: none"> Mélangés Résineux <p>Chemin en consultation</p> <ul style="list-style-type: none"> Sentier de motoneige local Sentier de motoneige régional | <ul style="list-style-type: none"> Chemin forestier existant Route principale Sentier de Ski de fond Sentier pedestre et de raquette Sentier de quad local Sentier de motoneige local Sentier de motoneige régional |
|---|--|---|--|

0 0,5 1
Kilomètres