

CONSULTATION PAFIO MARS 2025

Secteurs d'intervention potentiels

Municipalité de Lamarche

Travaux commerciaux et non-commerciaux



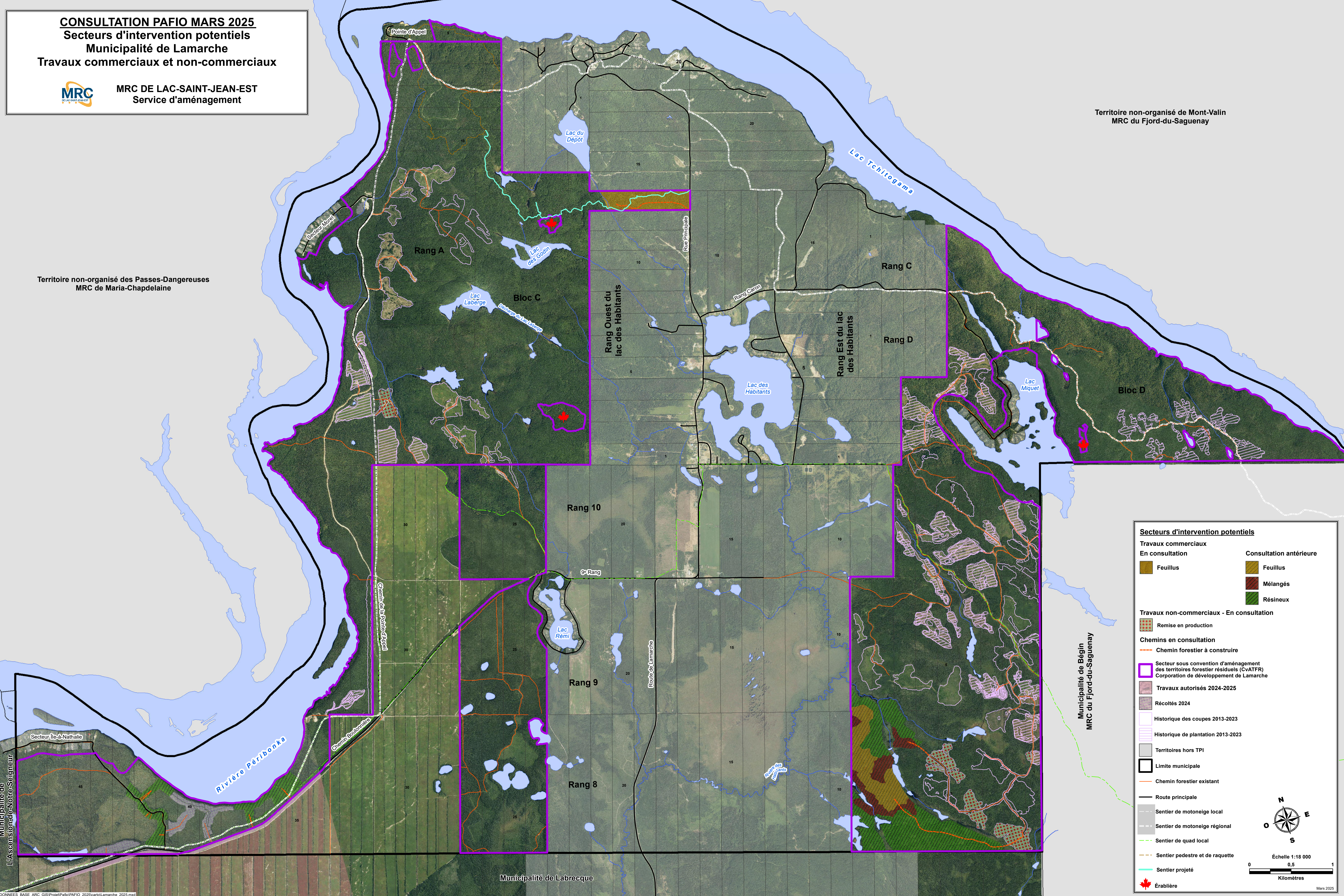
MRC DE LAC-SAINT-JEAN-EST
Service d'aménagement

Territoire non-organisé de Mont-Valin
MRC du Fjord-du-Saguenay

Territoire non-organisé des Passes-Dangereuses
MRC de Maria-Chapdelaine

Municipalité de
L'Ascension-de-Notre-Seigneur

V:\DONNEES_BASE_ARC_GIS\Projet\Pafo\PAFIO_2025\carto\Lamarche_2025.mxd



Secteurs d'intervention potentiels

Travaux commerciaux	
En consultation	Consultation antérieure
Feuillus	Feuillus
	Mélangés
	Résineux
Travaux non-commerciaux - En consultation	
Remise en production	
Chemins en consultation	
Chemin forestier à construire	
Secteur sous convention d'aménagement des territoires forestier résiduels (CVATFR) Corporation de développement de Lamarche	
Travaux autorisés 2024-2025	
Récoltés 2024	
Historique des coupes 2013-2023	
Historique de plantation 2013-2023	
Territoires hors TPI	
Limite municipale	
Chemin forestier existant	
Route principale	
Sentier de motoneige local	
Sentier de motoneige régional	
Sentier de quad local	
Sentier pedestre et de raquette	
Sentier projeté	
Érablière	

Municipalité de Bégin
MRC du Fjord-du-Saguenay

Municipalité de Labrecque

Échelle 1:18 000
0 0,5 1
Kilomètres

Mars 2025