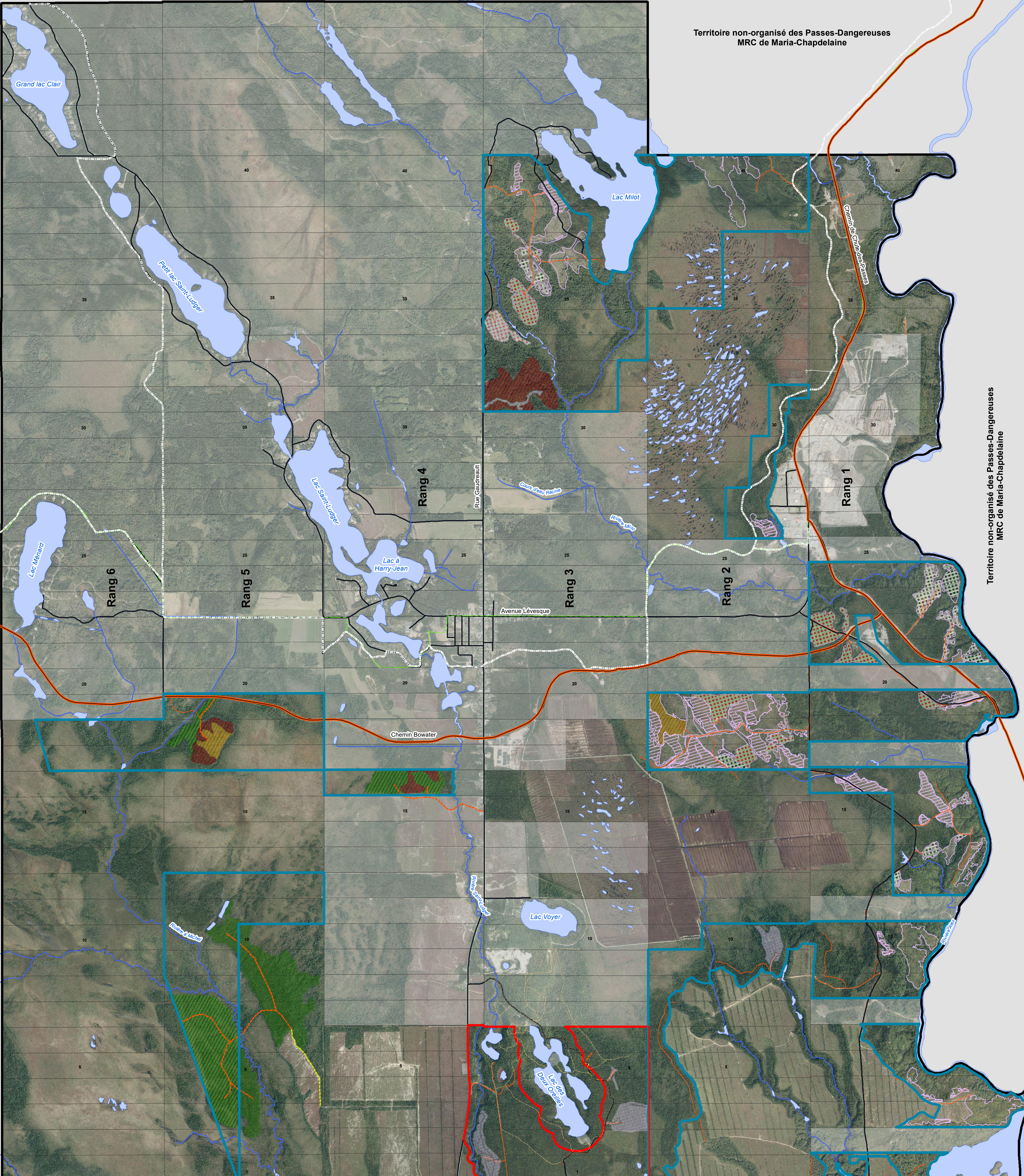


**CONSULTATION PAFIO MARS 2025**  
**Secteurs d'intervention potentiels**  
**Municipalité de Saint-Ludger-de-Milot**  
**Travaux commerciaux et non-commerciaux**



MRC DE LAC-SAINT-JEAN-EST  
 Service d'aménagement



- Secteur sous convention d'aménagement des territoires forestier résiduels (CVATFR)**
- Flore Bleue (2534-7824 Québec inc.)
  - Corporation de développement de Sainte-Monique (CODE SM)
  - Récoltés 2024
  - Historique des coupes 2013-2023
  - Historique de plantation 2013-2023
  - Territoires hors TPI
  - Limite municipale

- Secteurs d'intervention potentiels**
- Travaux commerciaux**
- En consultation**
- Feuillus
  - Résineux
- Travaux non-commerciaux - En consultation**
- Éducation de peuplement
  - Remise en production
- Chemins en consultation**
- Chemin forestier à construire
  - Chemin forestier à restaurer

- Consultation antérieure**
- Feuillus
  - Mélangés
  - Résineux
- Chemins en consultation**
- Chemin forestier existant
  - Chemin forestier hors norme
  - Route principale
  - Sentier de traineau à chiens
  - Sentier de quad local
  - Sentier de motoneige local
  - Sentier de motoneige régional

