

**CONSULTATION PAFIO MARS 2025**  
**Secteurs d'intervention potentiels**  
**Municipalité de Saint-Nazaire**  
**Travaux non-commerciaux**



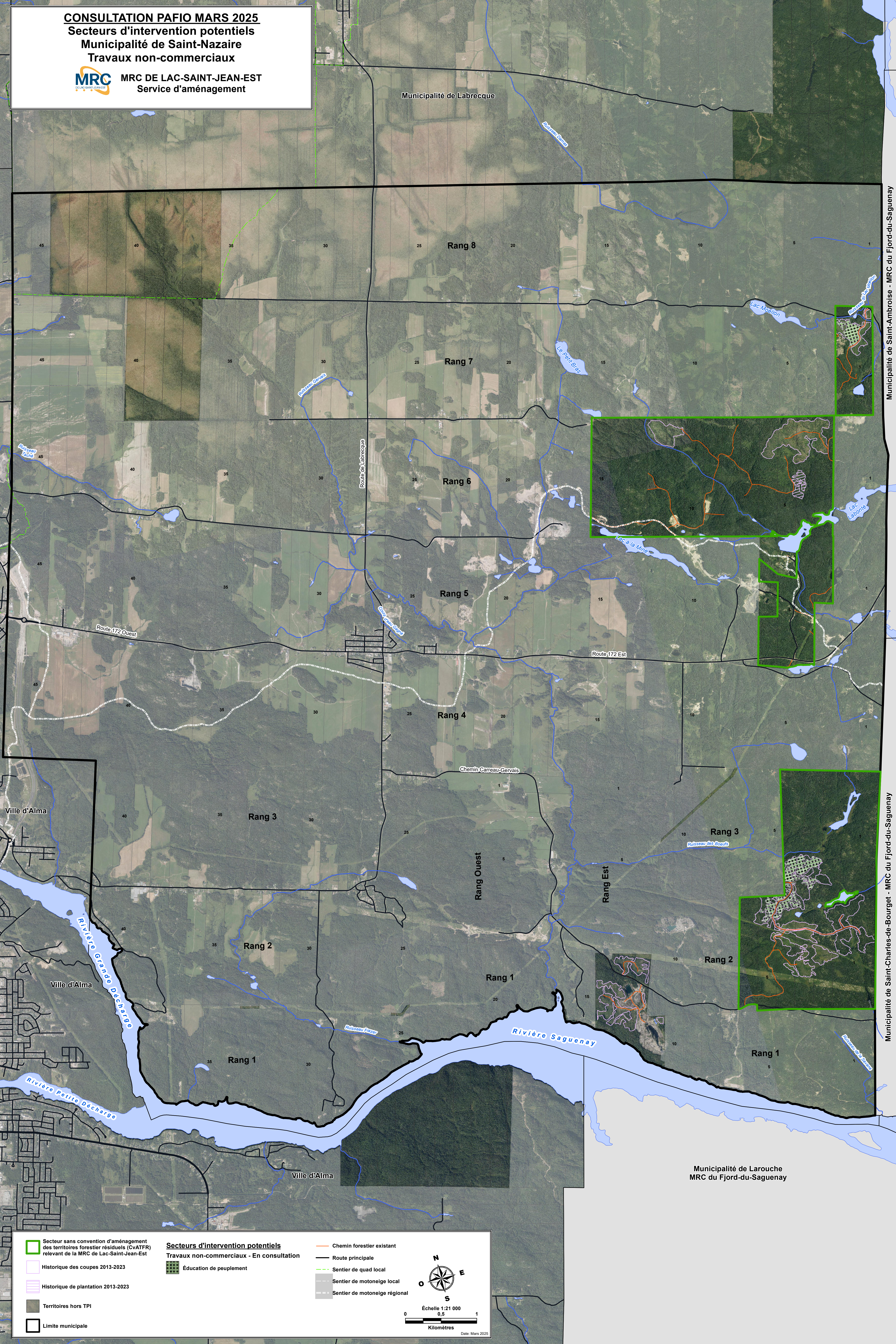
MRC DE LAC-SAINT-JEAN-EST  
 Service d'aménagement

Municipalité de Labrecque

Municipalité de Saint-Ambroise - MRC du Fjord-du-Saguenay

Municipalité de Saint-Charles-de-Bourget - MRC du Fjord-du-Saguenay

Municipalité de Larouche  
 MRC du Fjord-du-Saguenay



- Secteur sans convention d'aménagement des territoires forestier résiduels (CVATFR) relevant de la MRC de Lac-Saint-Jean-Est
- Historique des coupes 2013-2023
- Historique de plantation 2013-2023
- Territoires hors TPI
- Limite municipale

- Secteurs d'intervention potentiels**  
 Travaux non-commerciaux - En consultation
- Éducation de peuplement

- Chemin forestier existant
- Route principale
- Sentier de quad local
- Sentier de motoneige local
- Sentier de motoneige régional

